

***JoeBlow™ Ace***

**3**

**Stage**

**Smart  
Select**

**Saving  
Energy**

by

**Pumping  
Efficiently**



## Stage 1

**60**  
psi

**Mt. Bike**

26 x 1.95

26 x 1.75



## Stage 2

**120**  
psi

**Road**

700 x 23c

700 x 25c



## Stage 3

**200**  
psi

**Road**

700c

tubular

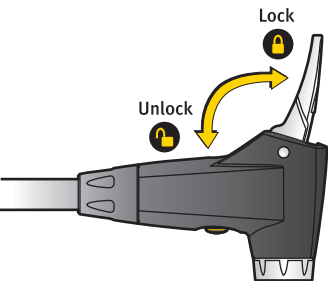
Not recommended for use on rear shock or fork.

Nicht geeignet für die Verwendung mit Hinterradfederungen bzw. -schwingen.

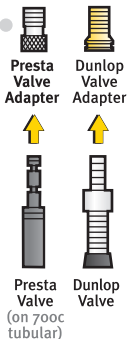
L'utilisation sur Fourche ou amortisseurs arrière n'est pas recommandée.

Not recomendada para su uso en amortiguadores traseros ni horquillas.

# JoeBlow™ Ace



**GB** • Make sure to use the **Presta Valve Adapter** when inflating a **700c tubular tire**. This will help avoid air pressure leakage and possible bodily harm.



• Verify pump head is securely attached and locked on valve stem while inflating. Failure to do so may cause improper inflation and possible bodily harm.

**D** • Achten Sie darauf den **Presta-Ventiladapter** zu verwenden, wenn Sie **700c Schlauchreifen aufpumpen**. Dies hilft dabei, dass keine Luft entweicht und vermeidet mögliche Verletzungen.

• Vergewissern Sie sich, dass der Pumpenkopf während des Pumpvorgangs sicher auf dem Ventil arretiert ist. Ist dem nicht so, kann der Pumpvorgang fehlerhaft erfolgen und zu Verletzungen führen.

**F** • Utiliser l'**adaptateur pour Valve Presta** lors du gonflage de pneus **tubulaires 700c**. Cela permet d'éviter des pertes d'air et de possibles dommages corporels.

• Vérifier que le tête soit fermement attachée et bloquée sur la valve lors du gonflage. Une telle vérification permet d'éviter un mauvais gonflage et de possibles dommages corporels.

**E** • Asegúrese de utilizar el **Adaptador de válvula Presta** cuando se inflen neumáticos **tubulares 700c**. Esto evitará escapes y posibles daños corporales.

• Verificar que la cabeza de la bomba esté sujeta y bloqueada en el tubo de la válvula mientras se infle. No hacerlo así podría causar un inflado incorrecto y posibles daños corporales.

**J** • 仏式バルブアダプターは700cチューブラータイヤに空気充填する際に使用してください。このアダプターを使用することにより、充填中の空気洩れ防止や、空気充填中に口金が外れるなどを防止してケガを未然に防ぎます。

• 充填中は口金がバルブステムにしっかりと接続され、ロックしていることを確認してください。不完全な接続やロックされていない状態では、適切な空気充填ができなかったり、ケガをしったりする恐れがあります。