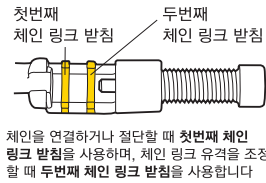
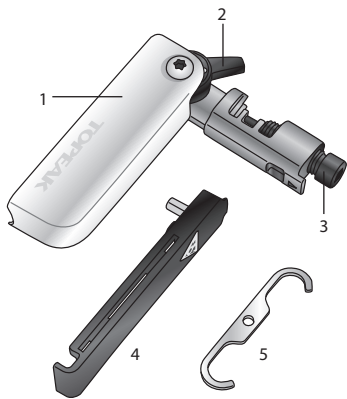
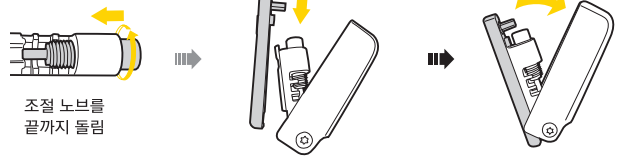


모든 자전거 체인 호환, 캠페놀로® 11 단 가능

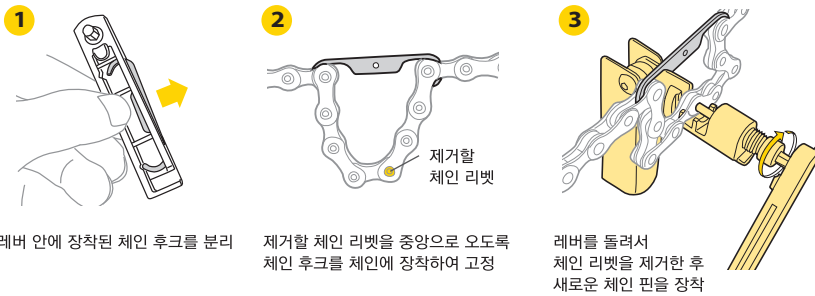


1. 체인 공구 손잡이
2. 할로우핀용 리벳 받침
3. 조절 노브와 체인 핀 브레이커
4. 4mm 육각 렌치 레버
5. 체인 후크

### 링크 11 폴딩 체인 공구 보관하는 방법

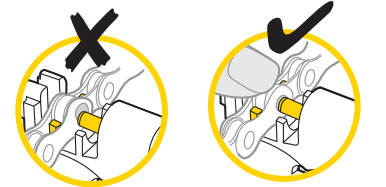


### 체인 핀 교체하기



### 경 고

1. 체인 핀을 누를 때 체인이 밀려 올라가지 않도록 손으로 체인을 누르십시오. 항상 풀린저 핀이 체인 핀 중앙에 위치하도록 확인하십시오. 풀린저 핀과 체인이 파손될 수 있습니다.

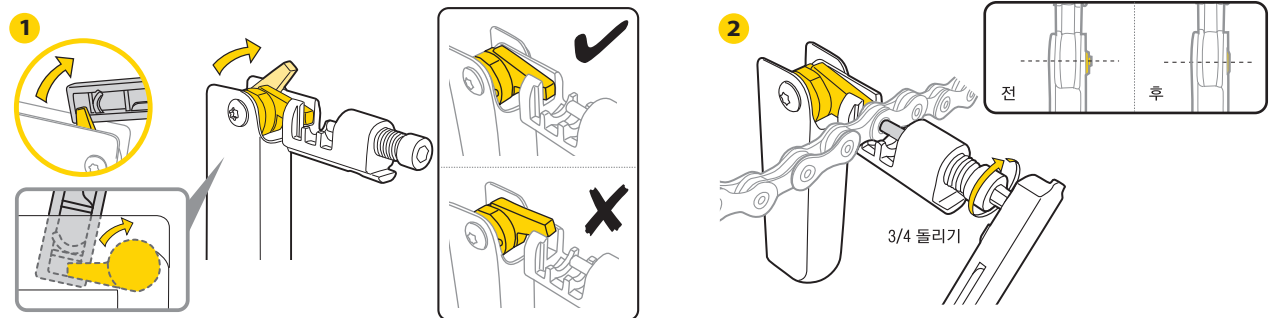


### 유 지 보 수

1. 주기적으로 테프론 계열 오일을 공구에 주유하고 정비하십시오.
2. 녹 방지를 위해 공구를 항상 건조한 곳에 보관하십시오.

### 캠페놀로® 11단 할로우 체인 핀 장착 하기

교체용 할로우 핀을 캠페놀로® 11단 체인에 삽입할 경우 아래 그림과 같이 체인 핀이 튀어나온 부위가 없게 평평하게 작업하여야 합니다. 작업시 리벳 받침이 올바른 위치에 오도록 확인 후 작업하십시오.



### 품 질 보 증

제한적 2년 품질 보증 : 소비자 과실을 제외한 제조과정상 모든 요인에 대하여 2년간 보증합니다.  
 품질 보증을 위한 필요조건 : 품질 보증 서비스를 받으실려면, 반드시 원본 구매 영수증을 제시해야 합니다. 구매 영수증이 없는 경우, 모든 제품은 그 제품의 가장 최초의 제조일로부터 3개월 후를 구입일로 인정합니다. 본 제품을 사용 중 외부로부터 손상되었거나 사용자의 오용, 남용, 임의 개조, 변경 또는 사용설명서에 기술한 내용에 맞지 않게 사용된 경우 품질 보증을 받을 수 없습니다.

\* 토픽사의 제품은 전문 대리점에서만 구입 가능합니다. 제품의 재원이나 디자인은 사전공지 없이 변경될 수 있습니다.

제품 문의 : (주)하이랜드스포츠 TEL.031 8622 7510

홈페이지 : [www.hlsc.co.kr](http://www.hlsc.co.kr), [www.topeak.com](http://www.topeak.com)