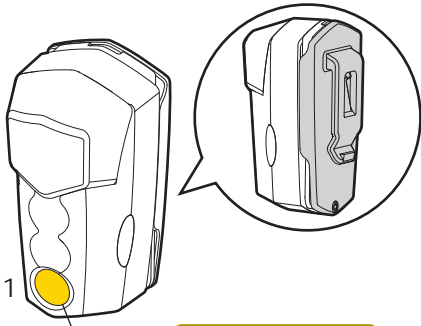
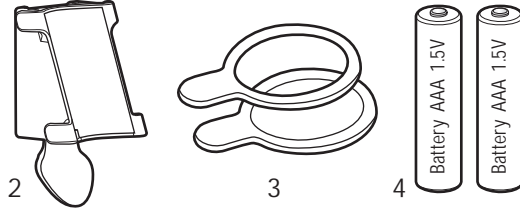


KR

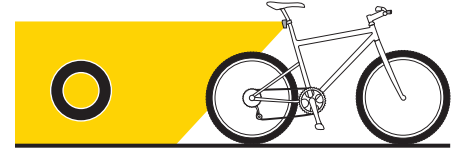
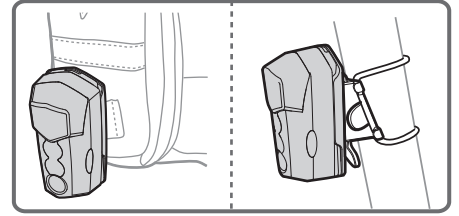


켜기 / 끄기 스위치 버튼

켜짐 : 1번 누르기
꺼짐 : 3초간 누르기



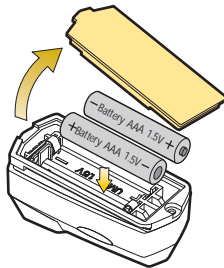
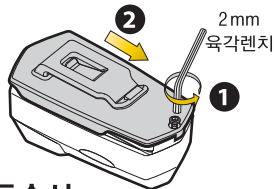
1. 라이트 몸체
2. 클램프 (시트포스트 / 시트스테이)
3. 고무 스트랩 2개 (φ26.2 ~ φ34.9 mm)
4. 배터리 2개 기본 제공 (1.5V AAA x 2개)



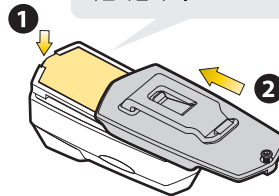
*장착시 필요한 공구 : 2mm 육각렌치

배터리 교체하기

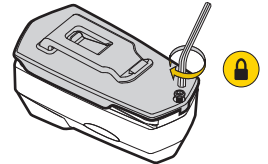
주의 : 덮개 분리 시 볼트 분실에 주의하십시오.



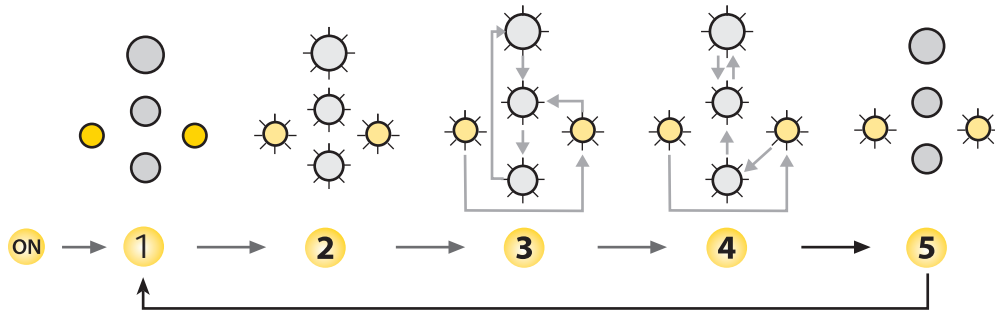
배터리 덮개를 닫기 전 고무패드와 케이스에 정확히 맞게 위치하였는지 확인하십시오.



주의 : 안전을 위해 라이트를 장기간 사용하지 않을 경우 배터리를 분리하여 보관하십시오.



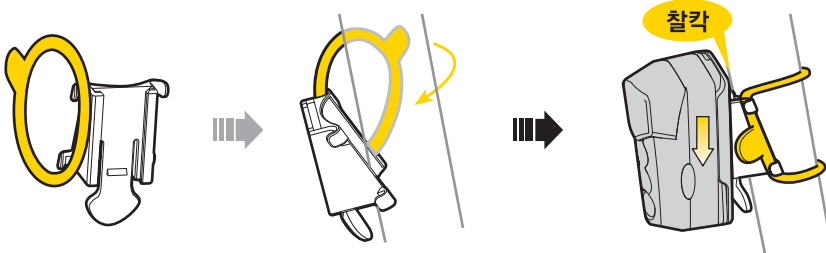
작동순서



순서	작동 모드	작동 시간
1	지속	50 시간 내외
2	점멸	100 시간 내외
3	신호 1	100 시간 내외
4	신호 2	100 시간 내외
5	혼합 점멸	50 시간 내외

어떤 모드에서도 3초간 버튼을 누르고 있으면 라이트가 꺼집니다.

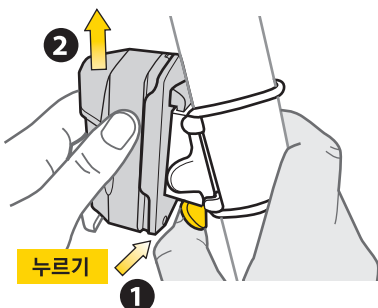
시트포스트 / 시트스테이에 라이트 장착하기



제품 사양

기능 : 지속, 점멸, 신호1, 신호2, 혼합 점멸 5 가지 모드
 사용 LED : 1 Piranha Red LED (eagle-eyes LED)
 2 super bright Red LED, 2 yellow LED
 배터리 : 1.5V AAA x 2개
 작동시간 : 약 50 시간 (지속 모드)
 무게 : 62g (배터리 제외)

라이트 빼기



경고

본 제품은 생활방수 기능이 있으나 장기간 물기에 노출되거나 비가 오는 동안 사용, 물속에 넣는 행동 등은 제품이 고장나게 할 수 있으므로 이와 같은 행동을 하지 마십시오.

품질보증

제한적 1년 품질 보증 : 소비자 과실을 제외한 제조과정상 모든 요인에 대하여 1년간 보증합니다. 배터리는 품질 보증에서 제외됩니다.

품질 보증을 위한 필요조건

품질 보증 서비스를 받으실려면, 반드시 원본 구매 영수증을 제시해야 합니다. 구매 영수증이 없는 경우, 모든 제품은 그 제품의 가장 최초의 제조일로부터 3개월 후를 구입일로 인정합니다. 본 제품을 사용 중 외부로부터 손상되었거나 사용자의 오용, 남용, 임의 개조, 변경 또는 사용설명서에 기술한 내용에 맞지 않게 사용된 경우 품질 보증을 받을 수 없습니다.

*제품의 제원이나 디자인은 사전공지 없이 변경될 수 있습니다.

도픽사의 제품은 전문 대리점에서만 구입 가능합니다.

대한민국 공급사 (주)하이랜드스프츠 TEL.031-8022-7510

홈페이지 : www.hlsc.co.kr, www.topeak.com

추가 구매 가능 부품

고무 스트랩



Art No. TMS-SP93

Copyright © Topeak, Inc. 2012

