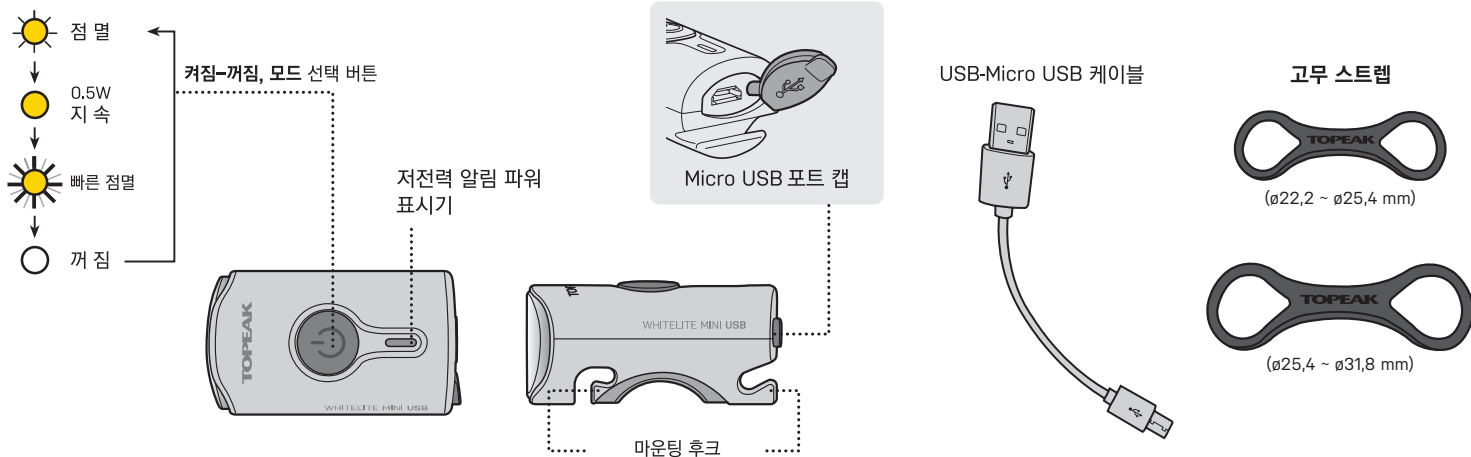
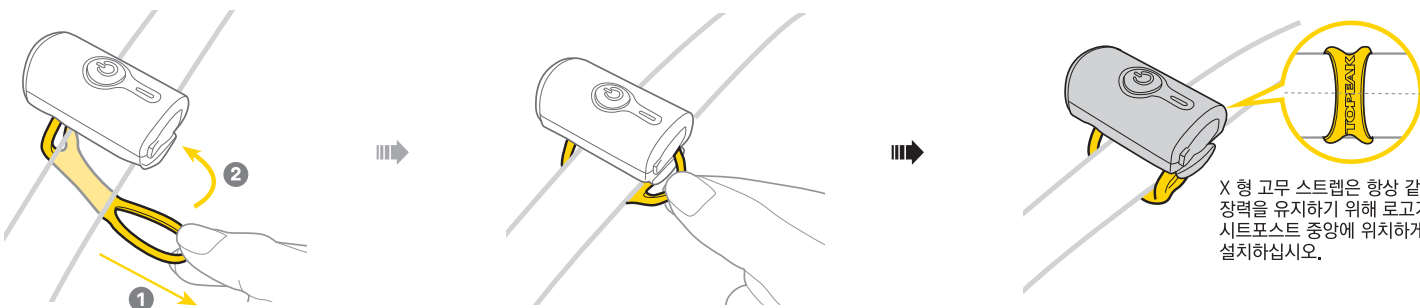




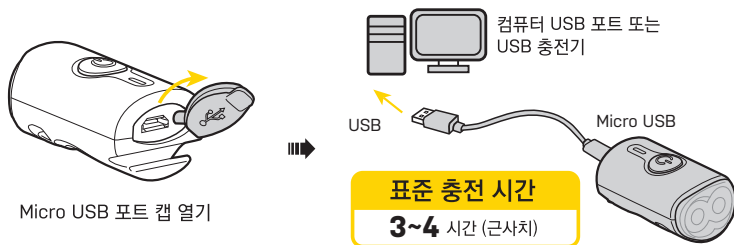
KR



핸들바에 장착하기



배터리 충전하기



- WhiteLite Mini USB를 충전시 저전력 알림 파워 표시기는 녹색으로 점등됩니다. 배터리가 완충되면 LED가 꺼집니다.
- 배터리가 소모되면 WhiteLite Mini USB 저전력 알림 파워 표시기는 적색으로 점등됩니다. 가능한 빨리 라이트를 충전하십시오.
- 배터리가 손상되면 WhiteLite Mini USB LED가 켜지지 않습니다.
- WhiteLite Mini USB 분리할 경우 컴퓨터 포트에서 Micro-USB 케이블을 분리하십시오.
- WhiteLite Mini USB 충전이 완료되면 USB 케이블을 분리하십시오.
- 라이트 본체를 분해하지 마십시오.
- 리튬-이온 배터리는 3에서 5년까지 완충해야 최대 충전 용량을 사용할 수 있습니다.
- 48시간 이상 충전하지 마십시오.
- USB 허브에 충전시 충전 시간이 더 걸립니다.
- 장시간 사용하지 않을 경우, 배터리가 자연적으로 소모됩니다. 항상 사용하기 전 완충 후 보관하십시오.
- 배터리 수명 연장을 위해 항상 2개월 마다 충전하며, 시원한 곳에 보관하십시오.
- 국내 법에 따라 안전하고 정확한 방법으로 리튬-이온 배터리를 폐기하십시오.

제품 사양

기능 : 점멸 / 0.5W 지속 / 빠른 점멸
작동 시간 : 7 hr / 3 hr / 35 hr
광도 : 60 루멘
램프 : 2 슈퍼 브라이트 0.3W 화이트 LED

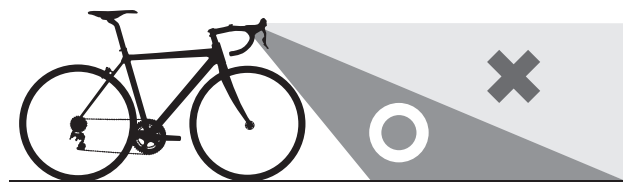
배터리 : 3.7V 330mAh 리튬 이온
충전 : USB 파워 서플라이 5V 500mA
무게 : 22 g (라이트 본체)
충전알림시간 : 30 분

추가 구매 부품



경고

- 라이트 몸체는 일반적인 생활방수 기능 (보통의 우천 기상 등)은 있으나 절대로 물속에 넣지 마십시오.
- 최상의 안전 확보를 위해 WhiteLite Mini USB와 야간 전용 라이트를 함께 사용하십시오.
- 라이트는 높은 휘도와 함께 빔 조사범위가 넓게 확산됩니다. 이런 이유로 공공 도로에서는 상대방의 시야를 보호하기 위해 라이딩시에는 조사 각도를 아래로 조정하십시오.



품질 보증

제한적 1년 품질 보증 : 소비자 과실을 제외한 제조과정상 모든 요인에 대하여 1년간 보증합니다.
품질 보증을 위한 필요조건
품질 보증 서비스를 받으려면, 반드시 원본 구매 영수증을 제시해야 합니다. 구매 영수증이 없는 경우, 모든 제품은 그 제품의 가장 최초의 제조일로부터 3개월 후를 구입일로 인정합니다. 본 제품을 사용 중 외부로부터 손상되었거나 사용자의 오용, 남용, 임의 개조, 변경 또는 사용설명서에 기술한 내용에 맞지 않게 사용된 경우 품질 보증을 받을 수 없습니다.

* 제품의 재원이나 디자인은 사전공지 없이 변경될 수 있습니다.

제품 문의 : (주) 하이랜드스포츠 TEL.031-8022-7510
홈페이지 : www.hlsc.co.kr, www.topeak.com

