

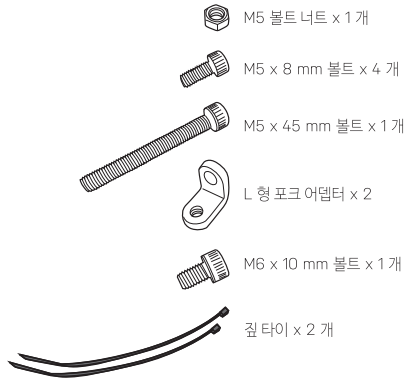


여행용 자전거 전용 제품

로드 타이어 장착 허용 사이즈

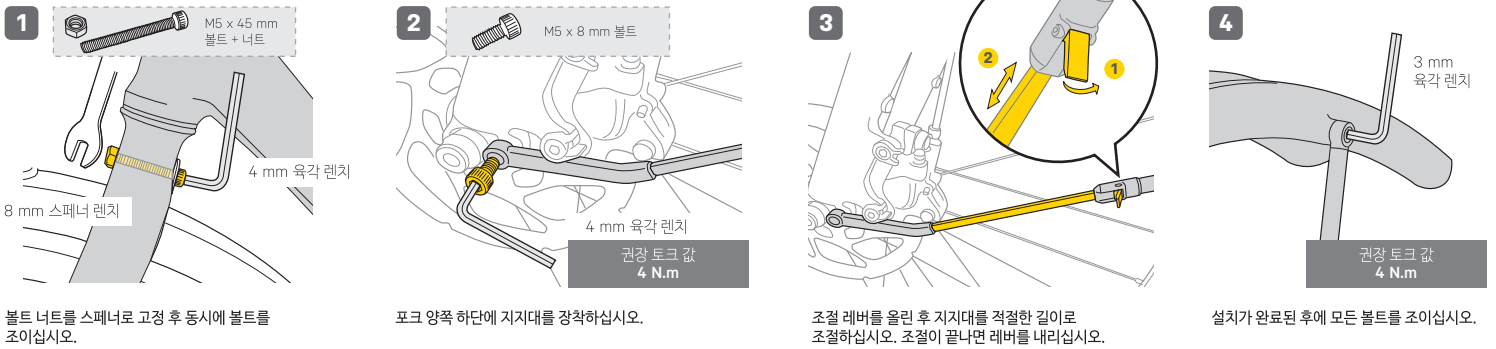
700 x 44C 이하

\* 필요 공구: 3 & 4 mm 육각 렌치

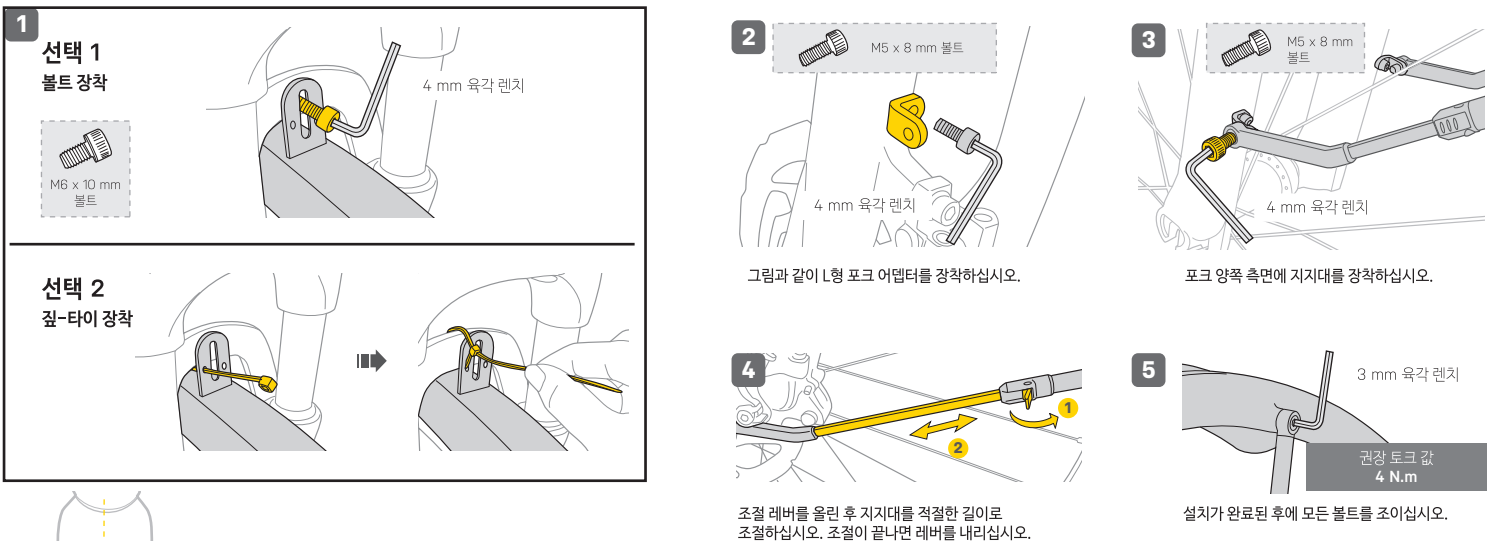


### 설치하기

#### 리지드 포크 자전거에 장착하기



#### 서스펜션 포크 자전거에 장착하기



### 경고

펜더와 타이어가 올바르게 정렬되어 있는지 확인하십시오. 설치가 완료된 후에는 모든 볼트를 조이십시오.

반드시 디펜더와 타이어 간격을 적절하게 조절하십시오. 잘못된 설치, 부적절한 각도 또는 타이어 간격은 펜더 및 자전거를 손상시킬 수 있으며 심지어 심각한 부상을 입을 수 있습니다.

### 권장사항

펜더 성능을 극대화하기 위해 타이어와 디펜더 간격을 가깝게 조절하는 것을 권장합니다.



여행용 자전거 전용 제품

로드 타이어 장착 허용 사이즈

700 x 44C 이하

\* 필요 공구: 3 8 4 mm 육각 렌치

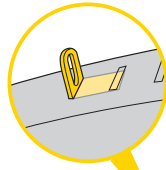
M5 볼트 너트 x 1 개

M5 x 25 mm 볼트 x 1 개

M5 x 8 mm 볼트 x 2 개

L 형 포크 어댑터 x 1

L 형 브라켓



(앞쪽)

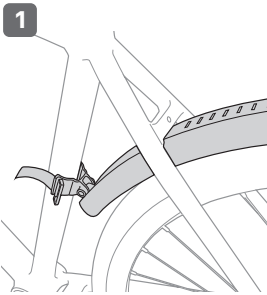
스트랩 잠금장치

(뒤쪽)

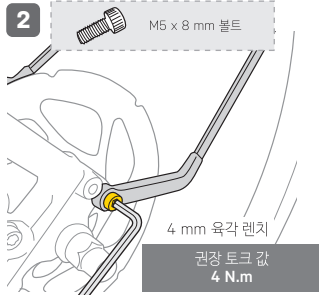
조절 레버

지지대

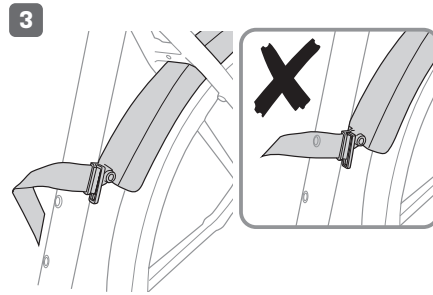
### 설치하기



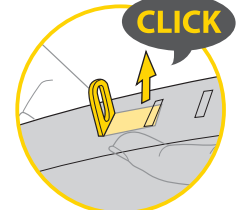
그림과 같이 리어 펜더를 프레임에 맞춰줍니다.



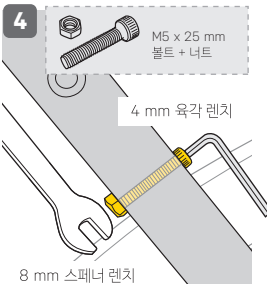
드롭아웃 양쪽 측면에 지지대를 장착하십시오.



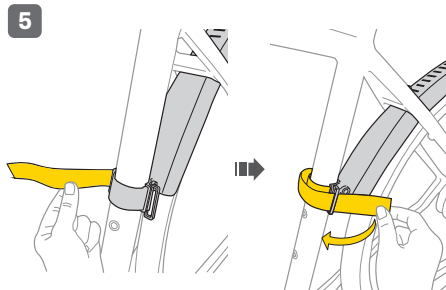
스트랩 잠금장치 설치 위치를 시트튜브 물통 케이지 홀 위치에 설치하지 마십시오.



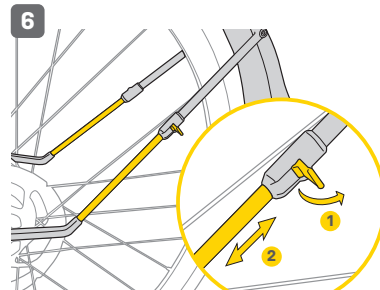
장착 위치를 결정하면, L형 브라켓을 적절한 위치에 장착하십시오.



볼트 너트를 스페너로 고정 후 동시에 볼트를 조이십시오.



그림과 같이 펜더를 시트튜브에 스트랩 잠금장치로 고정하십시오.



조절 레버를 올린 후 지지대를 적절한 길이로 조절하십시오. 조절이 끝나면 레버를 내리십시오.



설치가 완료된 후에 모든 볼트를 조이십시오.

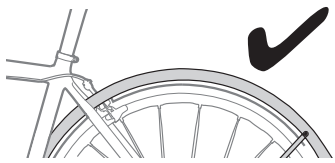
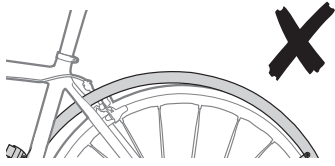
### 경고

반드시 DeFender™ TX와 타이어 간격을 적절하게 조절하십시오. 잘못된 설치, 부적절한 각도 또는 타이어 간격은 DeFender™ TX 및 자전거를 손상시킬 수 있으며 심지어 심각한 부상을 입을 수 있습니다.

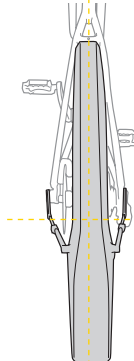
### 권장 사항

펜더 성능을 극대화하기 위해 타이어와 DeFender™ TX 간격을 일정하고 가깝게 조절하는 것을 권장합니다.

### 각도 조절 방법



### 경고



펜더와 타이어가 올바르게 정렬되어 있는지 확인하십시오. 설치가 완료된 후에는 모든 볼트를 조이십시오.

반드시 디펜더와 타이어 간격을 일정하게 조절하십시오. 잘못된 설치, 부적절한 각도 또는 타이어 간격은 펜더 또는 자전거를 손상시킬 수 있으며 심지어 심각한 부상을 입을 수 있습니다.

### 품질 보증

제한적 2년 품질 보증: 소비자 과실을 제외한 제조과정상 모든 요인에 대하여 2년간 보증합니다.

### 품질 보증을 위한 필요조건

품질 보증 서비스를 받기 위해서는 반드시 원본 구매 영수증을 제시해야 합니다. 구매 영수증이 없는 경우, 모든 제품은 그 제품의 가장 최초의 제조일로부터 3개월 후를 구입일로 인정합니다. 본 제품을 사용 중 외부 충격으로부터 손상되었거나 사용자의 오용, 남용, 임의 개조, 변경 또는 사용설명서에 기술한 내용에 맞지 않게 사용된 경우 품질 보증을 받을 수 없습니다.

\* 제품의 제한이나 디자인은 사전 공지 없이 변경될 수 있습니다.

토페이크의 제품은 전문 대리점에서 구입 가능합니다. 제품문의: (주)하이랜드스포츠 TEL.031-8022-7510 웹사이트: www.hisc.co.kr, www.topeak.com