



KR

여행용 자전거 전용 제품

로드 타이어 장착 허용 사이즈

700 x 44C 이하

제품 사양

기능: 지속 / 점멸
 램프: 1 브라이트 화이트 LED
 배터리: CR2032 x 2 개 (포함)
 작동시간 (근사치): 50 시간 (지속)
 100 시간 (점멸)
 무게: 220 g (배터리 포함)

* 필요 공구: 3 & 4 mm 육각 렌치

모드

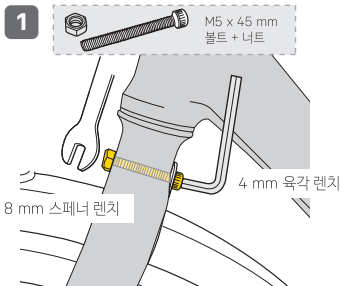


- M5 볼트너트 x 1 개
- M5 x 8 mm 볼트 x 4 개
- M5 x 45 mm 볼트 x 1 개
- L 형 포크 어댑터 x 2
- M6 x 10 mm 볼트 x 1 개
- 자전거 타이어 x 2 개

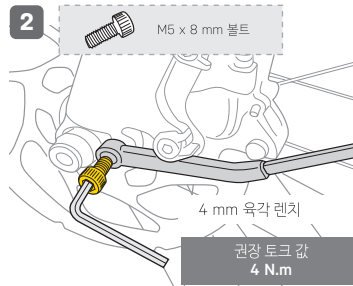


설치하기

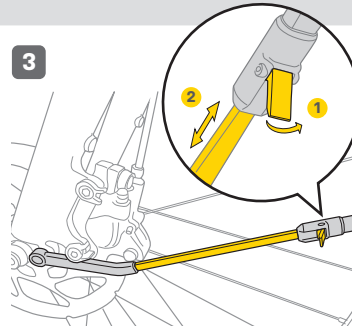
리지드 포크 자전거에 장착하기



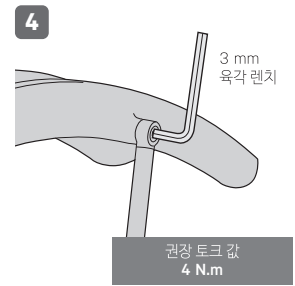
볼트 너트를 스페너로 고정 후 동시에 볼트를 조이십시오.



포크 양쪽 하단에 지지대를 장착하십시오.

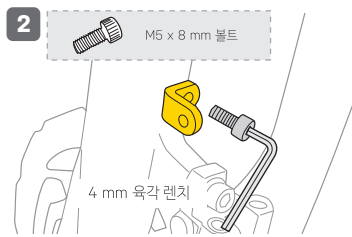
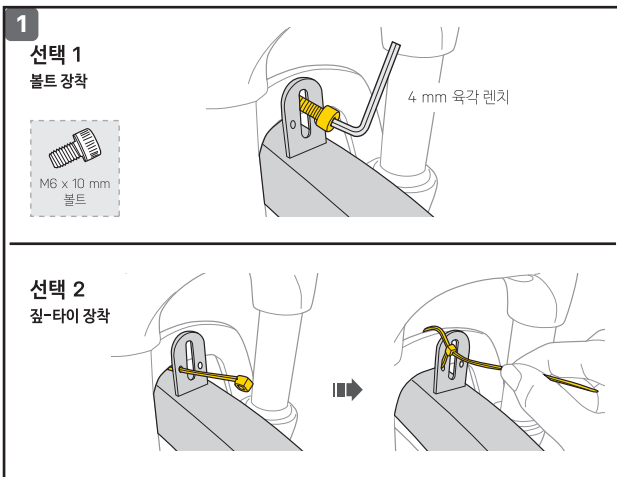


조절 레버를 올린 후 지지대를 적절한 길이로 조절하십시오. 조절이 끝나면 레버를 내리십시오.

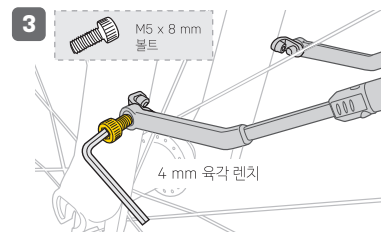


설치가 완료된 후에 모든 볼트를 조이십시오.

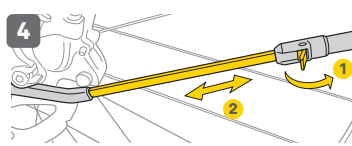
서스펜션 포크 자전거에 장착하기



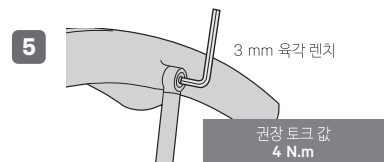
그림과 같이 L 형 포크 어댑터를 장착하십시오.



포크 양쪽 측면에 지지대를 장착하십시오.

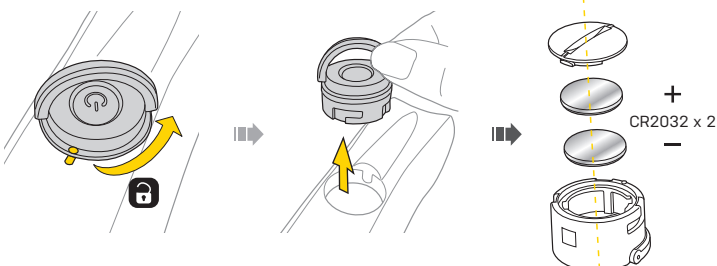


조절 레버를 올린 후 지지대를 적절한 길이로 조절하십시오. 조절이 끝나면 레버를 내리십시오.

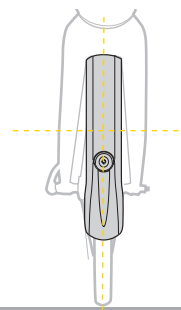


설치가 완료된 후에 모든 볼트를 조이십시오.

배터리 교체



경고



펜더와 타이어가 올바르게 정렬되어 있는지 확인하십시오. 설치가 완료된 후에는 모든 볼트를 조이십시오.

반드시 디펜더와 타이어 간격을 적절하게 조절하십시오. 잘못된 설치, 부적절한 각도 또는 타이어 간격은 펜더 및 자전거를 손상시킬 수 있으며 심지어 심각한 부상을 입을 수 있습니다.

권장 사항

펜더 성능을 극대화하기 위해 타이어와 디펜더 간격을 가깝게 조절하는 것을 권장합니다.



여행용 자전거 전용 제품

로드 타이어 장착 허용 사이즈

700 x 44C 이하

제품 사양

기능: 지속 / 점멸

램프: 1 브라이트 레드 LED

배터리: CR2032 x 2 개 (포함)

작동시간 (근사치): 50 시간 (지속)

100 시간 (점멸)

무게: 278 g (배터리 포함)

* 필요 공구: 3 & 4 mm 육각 렌치

모드



M5 볼트 너트 x 1 개

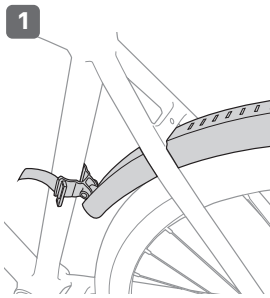
M5 x 25 mm 볼트 x 1 개

M5 x 8 mm 볼트 x 2 개

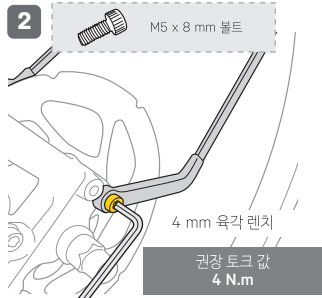
L형 포크 어댑터 x 1



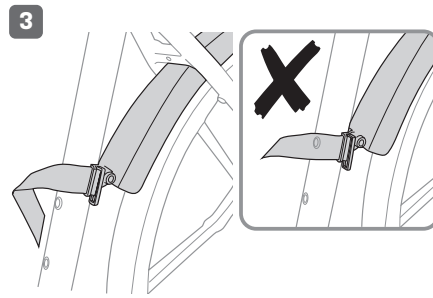
설치하기



그림과 같이 리어 펜더를 프레임에 맞춰봅니다.



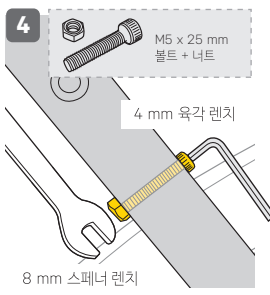
드롭아웃 양쪽 측면에 지지대를 장착하십시오.



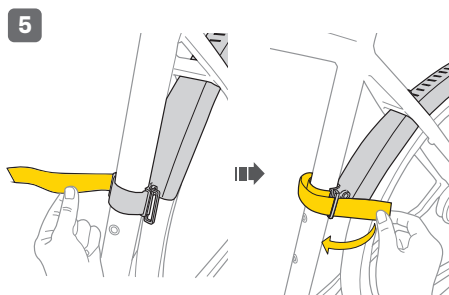
스트랩 잠금장치 설치 위치를 시트튜브 물통 케이지 홀 위치에 설치하지 마십시오.



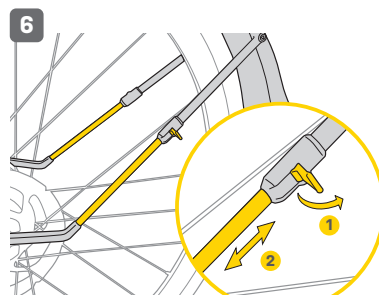
장착 위치를 결정하면, L형 브라켓을 적절한 위치에 장착하십시오.



볼트 너트를 스페너로 고정 후 동시에 볼트를 조이십시오.



그림과 같이 펜더를 시트튜브에 스트랩 잠금장치로 고정하십시오.



조절 레버를 올린 후 지지대를 적절한 길이로 조절하십시오. 조절이 끝나면 레버를 내리십시오.



설치가 완료된 후에 모든 볼트를 조이십시오.

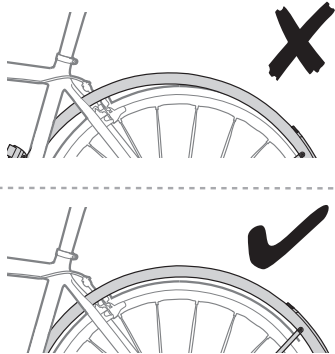
경고

반드시 DeFender™ iGlow TX와 타이어 간격을 적절하게 조절하십시오. 잘못된 설치, 부적절한 각도 또는 타이어 간격은 DeFender™ iGlow TX 및 자전거를 손상시킬 수 있으며 심지어 심각한 부상을 입을 수 있습니다.

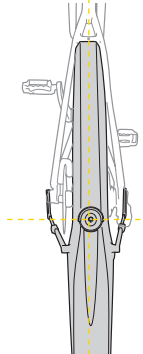
권장 사항

펜더 성능을 극대화하기 위해 타이어와 DeFender™ iGlow TX 간격을 일정하고 가깝게 조절하는 것을 권장합니다.

각도 조절 방법



경고



펜더와 타이어가 올바르게 정렬되어 있는지 확인하십시오. 설치가 완료된 후에는 모든 볼트를 조이십시오.

반드시 디펜더와 타이어 간격을 일정하게 조절하십시오. 잘못된 설치, 부적절한 각도 또는 타이어 간격은 펜더 또는 자전거를 손상시킬 수 있으며 심지어 심각한 부상을 입을 수 있습니다.

품질 보증

제한적 2년 품질 보증: 소비자 과실을 제외한 제조과정상 모든 요인에 대하여 2년간 보증합니다. 배터리는 품질보증 대상에서 제외됩니다.

품질 보증을 위한 필요조건

품질 보증 서비스를 받기 위해서는 반드시 원본 구매 영수증을 제시해야 합니다. 구매 영수증이 없는 경우, 모든 제품은 그 제품의 가장 최초의 제조일로부터 3개월 후를 구입일로 인정합니다. 본 제품을 사용 중 외부 충격으로부터 손상되었거나 사용자의 오용, 남용, 임의 개조, 변경 또는 사용설명서에 기술한 내용에 맞지 않게 사용된 경우 품질 보증을 받을 수 없습니다.

* 제품의 제원이나 디자인은 사전 공지 없이 변경될 수 있습니다.

토페이크의 제품은 전문 대리점에서 구입 가능합니다. 제품문의: (주)하이랜드스포츠 TEL.031-8022-7510 웹사이트: www.hisc.co.kr, www.topeak.com